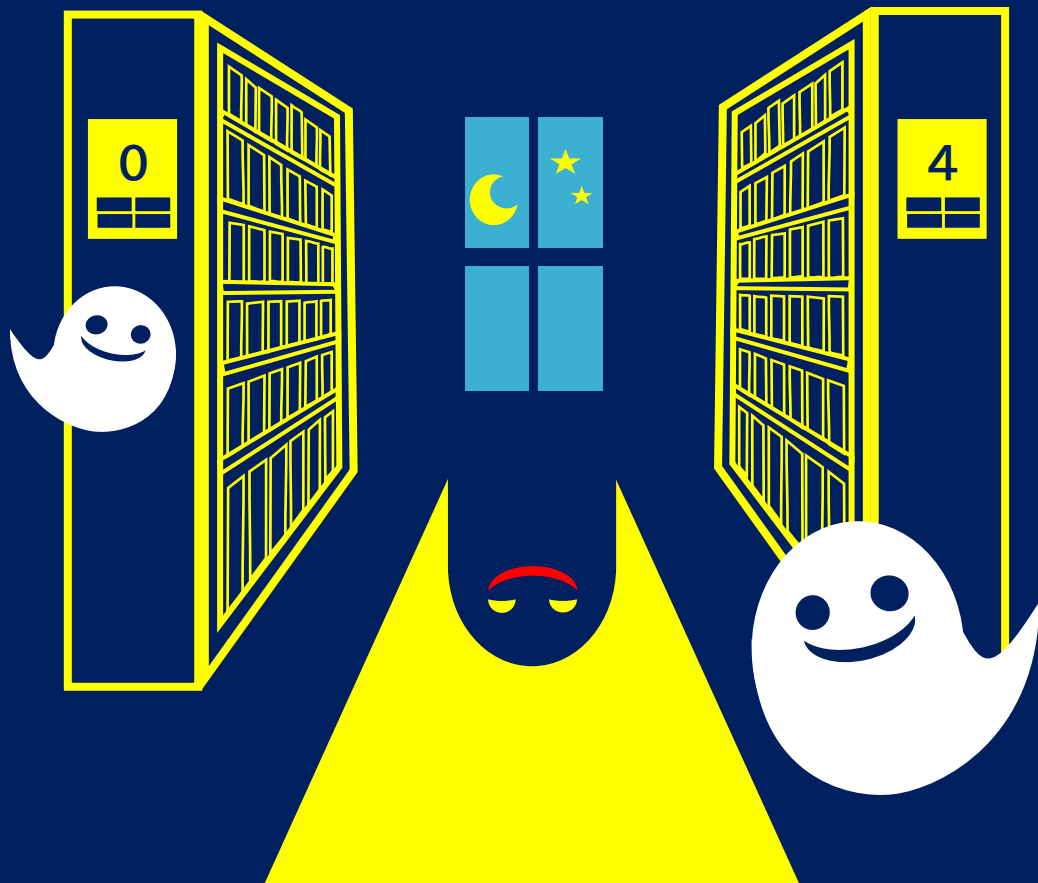




# 夜の



# 図書館探検



ちょっぴりこわ〜い！  
夜の図書館へ ようこそ…

日時： **8月 3日(土)**  
18:30~19:30

**事前申込制**

申込開始日： 7月 20日(土) 10時~

※電話または図書館カウンターで受付 ※先着順

定員：10人 参加費：無料

※小学生以下の方は保護者の同伴が必要です。

※**こわさ**レベル … やさしい(小学校**低**学年以下向け)



内容：**こわい絵本**の読み聞かせ

**夜の図書館を探検**(暗い図書館を探検！)

池田町立図書館

電話番号 015-572-6006 池田町西1条1丁目

休館日 月曜日・第4金曜日

開館： 10:00 閉館： 平日 18:30 土日祝 18:00

